



25 YEARS



# Classic College UCLA Campus

*Dans ce programme, les étudiants découvriront le mode de vie de l'Etat du soleil. Ils ont la possibilité d'apprendre l'Anglais, de s'intégrer et de devenir amis avec des étudiants Américains, tout en profitant des diverses activités proposées. Tout se passe dans le campus de la plus célèbre université de Californie.*

Les étudiants séjournent au Sproul Hall de l'Université de Californie, à Los Angeles (UCLA). L'UCLA est considérée comme l'une des institutions phares de l'Université de Californie et est située dans la zone résidentielle de Westwood, bordée par Bel Air, Beverly Hills et Brentwood. L'emplacement du campus à Los Angeles rend les excursions vers les musées locaux, théâtres ou autres lieux de divertissement relativement rapide et facile. Le logement sur le campus possède tous les équipements dont les étudiants peuvent avoir besoin avec beaucoup de zones communes pour rencontrer d'autres étudiants.

Les étudiants peuvent bénéficier des infrastructures sportives de UCLA; qui sont très nombreuses sur le campus.

## ADRESSE

**Semaine 1 à 5**  
**Rieber Hall**  
310 De Neve Drive,  
Los Angeles,  
CA 90024

**Dernière semaine**  
UCLA Sproul Hall  
350 De Neve Drive,  
Los Angeles,  
CA 90024

## LE PROGRAMME INCLUT :

- Cours d'anglais général (20 cours de 45min chacun par semaine)
- Matériel scolaire
- Certificat de fin de cours
- Assistance de l'équipe EC
- Programme d'activité supervisé (par semaine):
  - 5 activités d'une demi-journée
  - 4 activités le soir
  - 1 activité d'une journée complète
- \*Hors semaine de départ
- Max 15 étudiants par salles
- Transport aux activités
- Pension complète

## TEMPS DE TRAJET DE L'AEROPORT

**Aéroport international de L.A –**  
Environ 45minutes

## DATES DISPONIBLES

24 Juin - 05 Août 2017

## ÂGES

13 - 17 ans

## JOURNEE D'ARRIVEE

Samedi

## JOURNEE DE DEPART

Samedi

## NUMERO D'URGENCE

+1 (310) 625-1057

Check-in: Samedi 16heures

Check-out: Samedi 11h

A noter : Les étudiants arrivant plus tôt ou partant plus tard peuvent laisser leurs bagages dans une chambre prévus à cet effet.

## REPAS

### Petit déjeuner

Buffet - Thé / café, toasts avec confiture, omelettes sur commande, œufs, céréales avec lait chaud ou froid, biscuits, fruits frais, yaourt et bien plus.

### Déjeuner et Dîner

Buffet – De multiples entrées disponibles, poitrine de poulet grillée, hamburgers, hamburgers végétariens, hot dogs géant, fruit frais, boisson gazeuses, café, thé, lait (sans graisses, faible en graisse ou normal), ainsi que de nombreux dessert. Un bar à salades et soupes, plus un four à pizza sont disponibles

A noter : Tous les menus ainsi que la liste des repas peuvent être consulté [ici](#).

### BESOINS ALIMENTAIRES

Exigences alimentaires : Si les élèves ont des besoins alimentaires spécifiques (par exemple sans gluten / végétarien / Halal), EC doit être informé de cela avant l'arrivée de l'étudiant. Veuillez noter : pour les repas sans gluten, un supplément peut s'appliquer.

### MEDICAL

Les étudiants doivent avoir une assurance maladie, en cas accident, qui soit adéquate au voyage pour participer à l'un de nos programmes. Celle-ci doit être acquise avant leur arrivée.

Les étudiants doivent toujours voyager aux États-Unis avec un justificatif d'assurance. L'assurance peut être privée ou réservée via EC. Des informations supplémentaires sont fournies sur demande.

EC doit être informé dès la réservation de toute condition médicale, des allergies ou des médicaments qui doivent être administrés aux étudiants.

## LOGEMENT

### TYPE DE PIECE

Chambre double : Les élèves sont placés dans une chambre avec d'autres élèves du même sexe.

### SALLES DE BAINS

Salle de bain partagée (1 salle de bain pour 12 étudiants)

### PENSION

Complete. Petit déjeuner, un large choix de plats pour le déjeuner et le dîner est servi à la cafeteria du campus.

### A PROPOS DU LOGEMENT

- Dans les chambres : lits, commode et armoires
- Salon étudiant avec des télévisions
- Pièces communes
- Sécurité 24h/24h avec un gardien dans le campus
- Si les accompagnateurs internationaux réservent une chambre individuelle, un supplément sera facturé au moment de la réservation et la chambre sera réservé selon la disponibilité.
- Accès au Centre récréatif Sunset Village qui comprend deux piscines et trois terrains de tennis.
- Des casiers sécurisés sont disponibles pour les étudiants (premier arrivé, premier servi). Les documents peuvent être stockés dans un endroit plus sûr, ce service est fourni à tous les étudiants sans frais supplémentaires.

### DRAPS / SERVIETTES

Les draps de lit et les serviettes sont fournis et peuvent être échangé chaque semaine, les étudiants doivent faire leur propre lit.

### NETTOYAGE

Les étudiants doivent garder leurs chambres propres et bien rangées. Sur demande, les chambres sont nettoyées sur une base hebdomadaire par le personnel de nettoyage de la résidence. Les parties communes sont nettoyées quotidiennement.

### LESSIVE

Les services de lavage sont disponibles à un coût approximatif de 1,50 \$ par lavage et 1,50 \$ par séchage. Les prix sont susceptibles de changer

### ENCADREMENT

Les étudiants sont encadrés. EC emploie un membre du personnel pour surveiller la résidence toute la nuit. Cette personne est responsable de s'assurer que tous les élèves retournent dans leurs chambres avant le couvre-feu et que la discipline soit maintenue.

## Centre d'apprentissage

Les cours sont organisés sur le campus de l'Université de Californie à Los Angeles, dans des bâtiments collés à la fois aux salles à manger et aux dortoirs.

Les salles de classe ne se trouvent qu'à 5 minutes à pied des dortoirs. Une connexion Wi-Fi est disponible dans le centre d'apprentissage.

### Cours : Anglais général

20 leçons par semaine (un total de 15 heures) 1 leçon = 45 minutes

- Aucune leçon n'est donnée le premier jour, mais les élèves recevront un test de niveau suivi d'une séance d'orientation et d'une activité l'après-midi
- Les leçons sont prévues et conçues spécialement pour les jeunes. Les enseignants visent à satisfaire n'importe quel individu, en mettant l'accent sur la communication pour stimuler la confiance des élèves en utilisant l'anglais dans des situations pratiques. Les projets réguliers, les devoirs et les cours de communication aident à s'assurer que les élèves améliorent leur anglais autant que possible.
- Les cours développeront les compétences linguistiques des étudiants en anglais, en intégrant les principes clés de la lecture, l'écriture, la parole et l'écoute.
- Les cours débuteront le deuxième jour et les étudiants auront des horaires réguliers.



### PREMIER JOUR

Le premier jour, tous les étudiants passent un test de placement - Le test de placement permet au personnel académique de placer les élèves dans le groupe adapté à leur capacité.

Après le test, les élèves seront orientés. Au cours de l'orientation, les étudiants recevront l'horaire des cours, des instructions pour les cours et des détails sur les activités.



### DURÉE MINIMALE DES COURS

1 semaine

### CAPACITE MAXIMUM DE LA CLASSE

15 étudiants

### PRESENCE

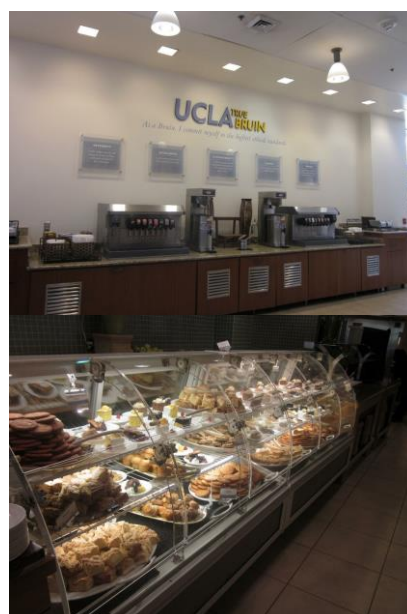
La présence aux cours est obligatoire à moins qu'il y ait un motif justifiant l'absence. Dans le cas d'un étudiant malade, un membre du personnel de la CE lui fournira une assistance. Si les étudiants sont tenus de consulter un médecin une visite de base sera facturée

### MATERIEL EDUCATIF

Le matériel scolaire est fourni. Les étudiants doivent apporter du papier et des stylos pour prendre les notes

### ACCES A L'ECOLE ET AUX ACTIVITES

- Les salles de cours sont situées à UCLA, à quelques minutes des dortoirs des étudiants.
- Le transport est inclus pour toutes les activités organisées - aucun transport n'est inclus pour les jours non de temps libre.



## PROGRAMME TYPE

	Morning	Afternoon	Evening
<b>S</b>	<b>Arrivals</b>		
<b>S</b>	<b>Welcome Talk &amp; Placement Test</b>	<b>Santa Monica Beach</b>	<b>Free Evening</b>
<b>M</b>	Themed Lessons	Natural History Museum	Movie Night // Welcome Event: Out of this world
<b>T</b>	Themed Lessons	Sports Day	Arts & Crafts
<b>W</b>	Themed Lessons	Marshmallow Towers	Free Evening
<b>T</b>	Themed Lessons	Local Excursion: Downtown LA Tour	Local Excursion: Downtown LA Tour
<b>F</b>	Local Excursion Lesson		Farewell Event
<b>S</b>	<b>Arrivals / Free Day or Optional Day Trip: Disneyland or Universal Studios</b>		
<b>S</b>	<b>Welcome Talk &amp; Placement Test</b>	<b>Laser Tag</b>	
<b>M</b>	Themed Lessons	Citadel Outlets Shopping	Free Evening
<b>T</b>	Themed Lessons	Trip to Venice Beach & Boardwalk Scavenger Hunt	Movie Night // Welcome Event: In the Spotlight (Disco)
<b>W</b>	Themed Lessons	Sports Day	Free Evening
<b>T</b>	Themed Lessons	Talent Show	Trivia Night
<b>F</b>	Local Excursion Lesson		Farewell Event
<b>S</b>	<b>Departures/Free Day or Optional Day Trip: Disneyland or Universal Studios</b>		

Remarque : il s'agit d'un exemple de programme et des modifications peuvent se produire

🔗 Indique une activité qui permet aux élèves de pratiquer ce qu'ils ont appris en classe ce jour-là

- Ceci est un simple exemple, des changements se produiront
- Toutes leçons manquées ne seront pas remplacées
- Remarque : Les étudiants sont surveillés par le personnel EC de la résidence, pendant les activités et à l'école. Pendant leur temps libre, les étudiants peuvent être autorisés à sortir en groupes en autonomie, mais le personnel reste disponible via un numéro d'urgence en cas de problèmes.

### ACTIVITES EXTRA SCOLAIRE

- **Journée à Disneyland** : Disponibilités en Juillet le : 02 / 09 / 16 / 23 / 30
- **Journée à Universal Studios** : Mêmes disponibilités
- Ces activités doivent être réservé au moment de l'inscription

### ARGENT DE POCHE : DEPENSES SUGGEREES / COUT DE LA VIE

EC ne fournit pas de service d'argent de poche. Les parents doivent s'assurer que leurs enfants ont suffisamment d'argent de poche pour la durée de leur séjour. EC Los Angeles recommande un budget moyen de 210 \$ par semaine. Si les étudiants exigent plus d'argent de poche pendant leur séjour, les parents sont invités à transférer des fonds par le biais d'un service de transfert international.

### QUE PORTER ?

La météo à LA pendant l'été varie de 18°C à presque 32°C. La plupart des étudiants sont à l'aise en t-shirts, débardeurs, shorts et jeans, avec des vestes légères pour les soirées. Les étudiants peuvent vouloir apporter des vêtements de soirée plus habillés pour leurs fêtes de fin d'études, mais ce n'est pas absolument nécessaire.

# REGLES DE VIE ET SANCTIONS DISCIPLINAIRES

## HEURE DU COUVRE-FEU

- Les étudiants doivent retourner à la résidence juste après la fin de leurs activités et être dans leurs chambres à 22 heures.
- Le couvre-feu est à 23h le vendredi et le samedi.

## DROGUES

La consommation de toute drogue illégale entraînera l'expulsion et le rapatriement immédiat de l'étudiant ainsi que l'intervention éventuelle de la police.

## RECLAMATIONS

Chez EC, nous nous efforçons de fournir à nos étudiants le plus haut niveau de service possible. Si, cependant, un étudiant n'est pas satisfait de tout aspect de son programme avec EC, nous demandons qu'il nous informe immédiatement. La plupart des problèmes sont de faible importance et peuvent être résolus rapidement par nos membres du personnel. Au cours de la première semaine d'école, tous les étudiants reçoivent un « Formulaire d'évaluation initiale du cours » dans lequel ils sont invités à évaluer différents aspects de leur séjour, tels que les frais de scolarité, l'hébergement et les loisirs. Le formulaire donne également aux étudiants la possibilité de porter à notre attention tout ce qui n'est pas à leur satisfaction, s'ils se sentent incapables de nous en parler directement. Un membre du personnel EC ira vers tout étudiant considérant un service comme « mauvais » ou « moyennement bon » dans son formulaire d'évaluation initiale. Ils essaieront de trouver une solution aussi rapidement que possible. Si le problème ne peut pas être résolu immédiatement, un formulaire officiel de plainte est rempli et l'agent de l'étudiant sera également informé. Une enquête approfondie sera effectuée. Le formulaire d'évaluation initiale du cours est donné aux étudiants pendant leurs premiers jours à EC afin que les problèmes puissent être résolus immédiatement et ne pas perturber le reste de leur séjour. Il existe également un formulaire d'évaluation de fin de cours qui donne aux élèves l'occasion de fournir des commentaires généraux à EC avant de retourner dans leur pays d'origine.

## Certificat scolaire

Les étudiants doivent assister à toutes les leçons et activités organisées afin de recevoir leur certificat de fin de cours.

## A propos du visa

Nos programmes juniors aux USA incluent 15 heures de leçons par semaine plus des activités, ainsi ils sont considérés comme des programmes culturels. Cela signifie que les étudiants doivent demander un visa de touriste et n'ont pas besoin de lettre de visa.

## CONSOMMATION D'ALCOOL

EC ne tolérera pas la consommation d'alcool par des étudiants juniors. Les étudiants consommant de l'alcool risquent l'expulsion de l'école et le rapatriement dans leur pays d'origine. In America the legal age to drink is 21 and the legal age to buy cigarettes is 21. En Amérique l'âge légal pour consommer de l'alcool est de 21 ans, tout comme l'âge légal pour acheter des cigarettes.

## REGLEMENT DU LOGEMENT

- Les étudiants doivent veiller à l'ordre et la propreté de leur chambre et doivent faire leur lit tous les matins.
- Le couvre-feu doit être respecté de tous les étudiants
- Les étudiants ne vivant pas dans la résidence ne sont pas autorisés dans les chambres.
- Les filles ne sont pas autorisées à aller dans les chambres de garçons et vice versa
- Les étudiants doivent répondre de tout dommages / casses causés dans les locaux de l'école. Le remboursement des dommages doit être procédé immédiatement et le personnel de la résidence ne permettra pas aux étudiants de quitter les lieux sans avoir réglé la facture.
- Les étudiants ne sont pas autorisés à changer de chambre sans l'autorisation d'EC. Les préférences de chambre devront être indiquées sur le formulaire de réservation. Les demandes de changement de chambre une fois que l'étudiant a eu son attribution de chambre ne sont pas garanties.
- Les étudiants reçoivent une carte magnétique qui permet d'ouvrir la porte de leur chambre. Si l'étudiant perd sa carte, il devra se présenter à la réception (ouverte 24h/24) afin qu'on lui donne une nouvelle carte, moyennant un coût de 10\$.

## EXPULSION

EC se réserve le droit d'expulser et de rapatrier un étudiant à ses propres frais pour l'une des raisons suivantes :

- Possession of drogue
- Possession/consommation d'alcool
- Dommages malveillants envers la propriété de l'école ou le lieu d'hébergement
- Si l'étudiant est un danger pour sa propre sécurité ou celle d'autres élèves
- Non-respect des Lois Américaines
- Absences répétées
- Violation des conditions de résidence et des règles de l'école.

Dans l'une des circonstances ci-dessus, l'étudiant est informé que son séjour sera résilié avec effet immédiat. Simultanément EC informe l'agent de l'étudiant du comportement de l'élève et de la marche à suivre. Le premier vol disponible est réservé et un membre du personnel de EC accompagne l'étudiant à l'aéroport pour s'assurer que l'étudiant quitte le pays. À la suite de cette action, EC mettra fin à toutes les relations avec l'élève et ne pourra plus assumer la responsabilité de l'élève. Aucun remboursement ne sera accordé aux étudiants expulsés.